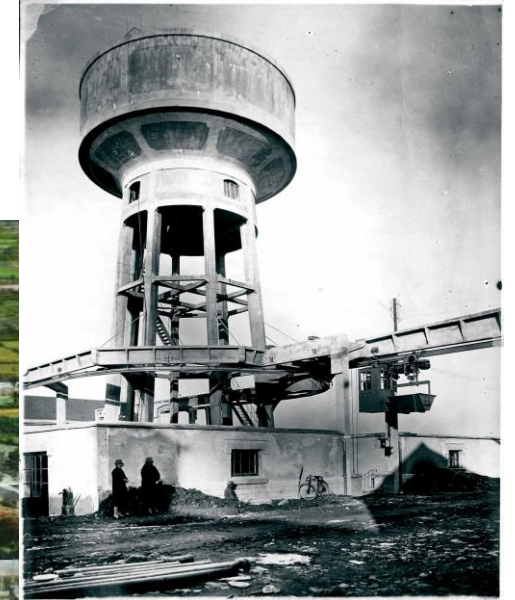
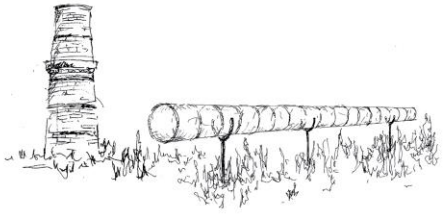


Un Projet ARTISTIQUE et PATRIMONIAL pour la « Manu »



Sauvegarder le
patrimoine

Renforcer
l'attractivité
touristique et
artistique de Trélazé

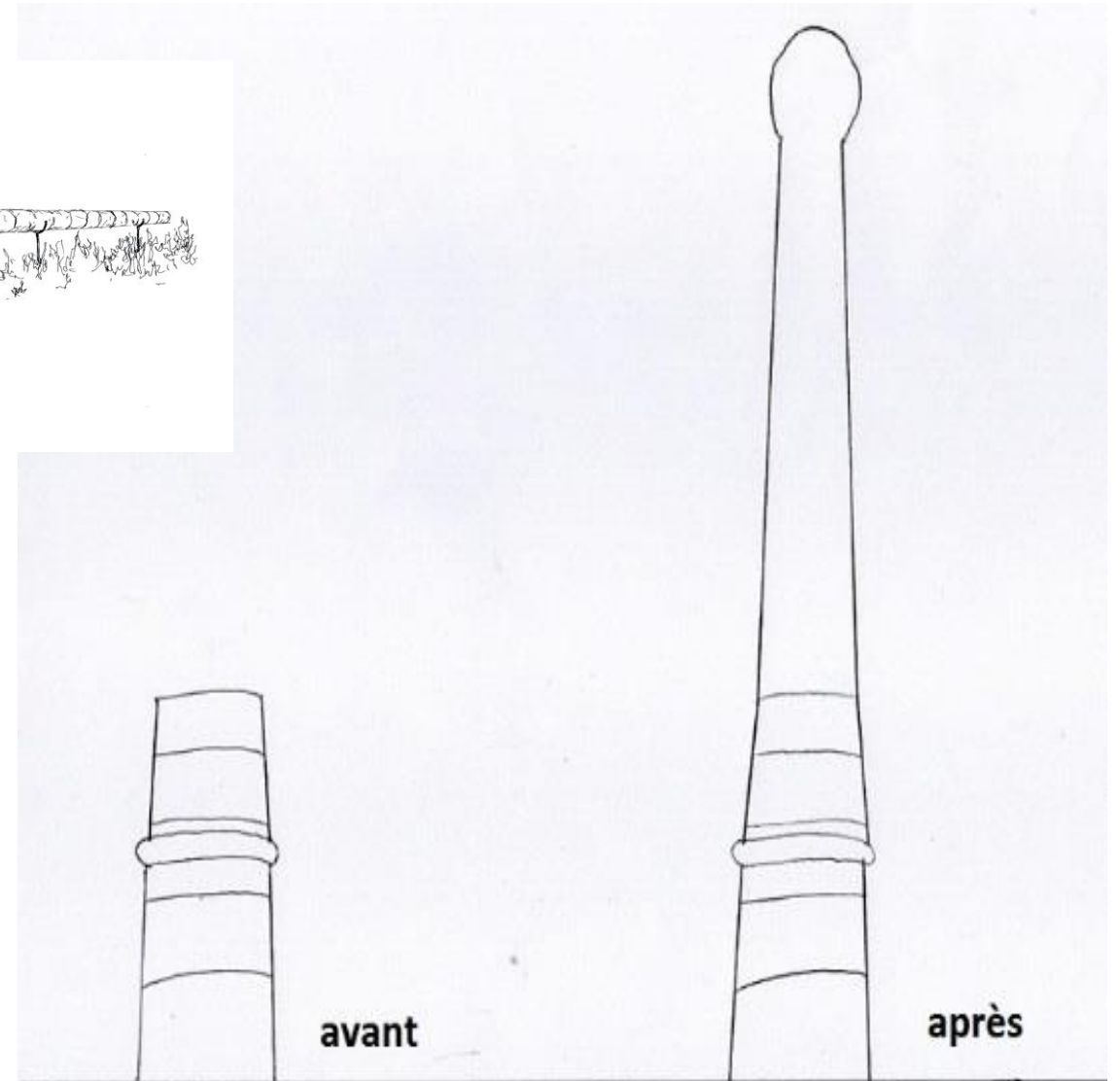
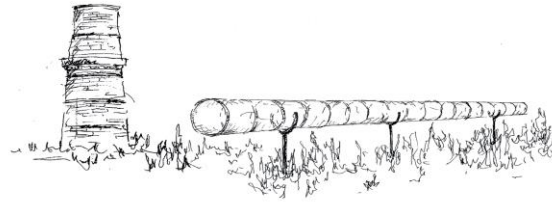
La ville
« évènement »

La genèse d'un projet

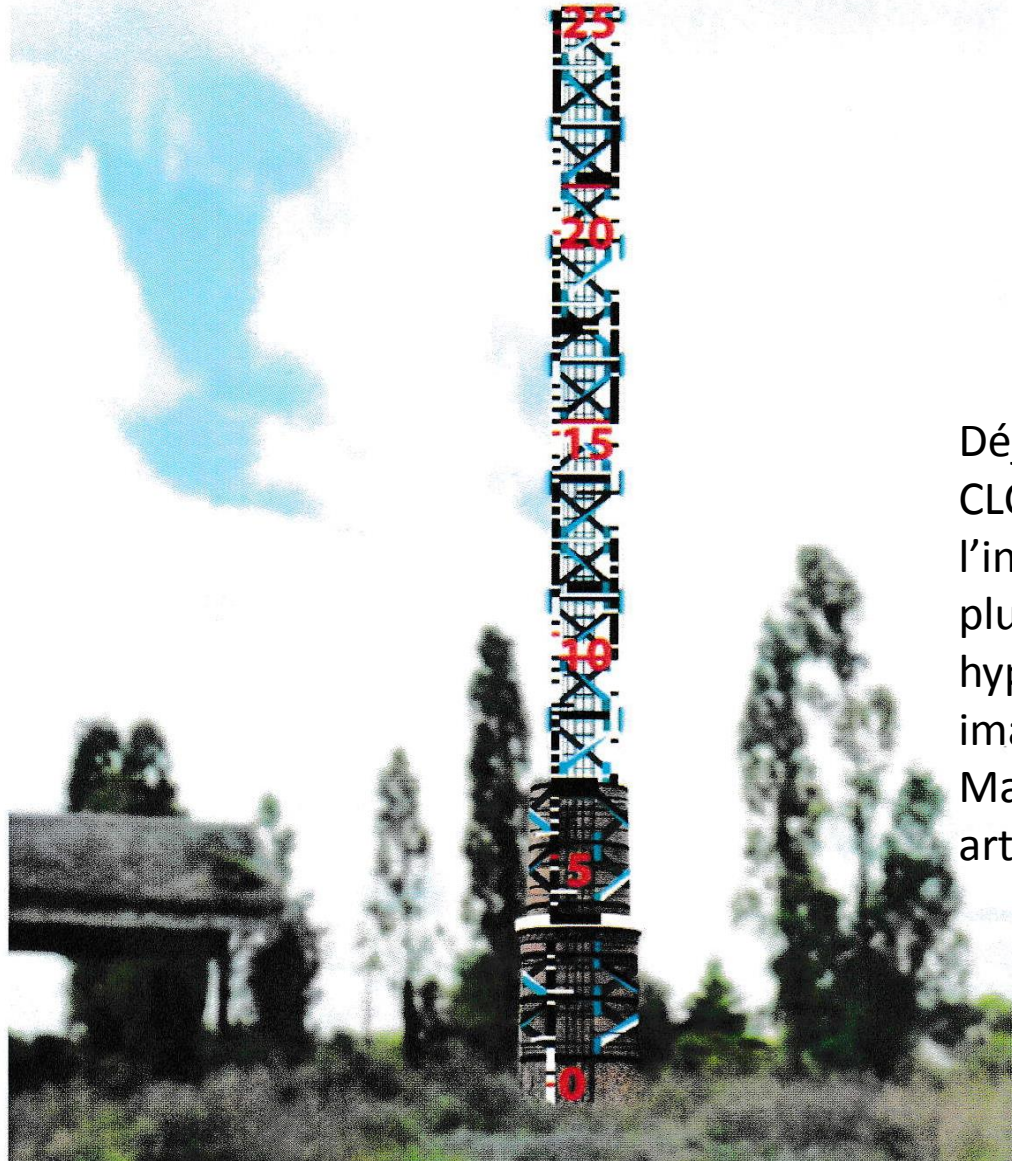
- Mi 2016 à l'initiative d'Yves Bourrigault et de la CLCV, une dizaine de citoyens se mobilisent pour la sauvegarde de la dernière cheminée et de la structure du château d'eau de la « Manu ».
- Ils s'organisent en « groupement de commande ».
- Ce groupement s'appuie sur Jacques Rivet de l'association « Entre deux » et dépose un dossier de demande de subvention auprès de la Fondation de France
- Parallèlement le groupement se réunit régulièrement et présente son dossier à une dizaine de Fondations et collectivités territoriales locales.
- Début mai 2017 la Fondation de France valide notre projet pour acceptation de financer 50% du projet et des études.

La dernière cheminée

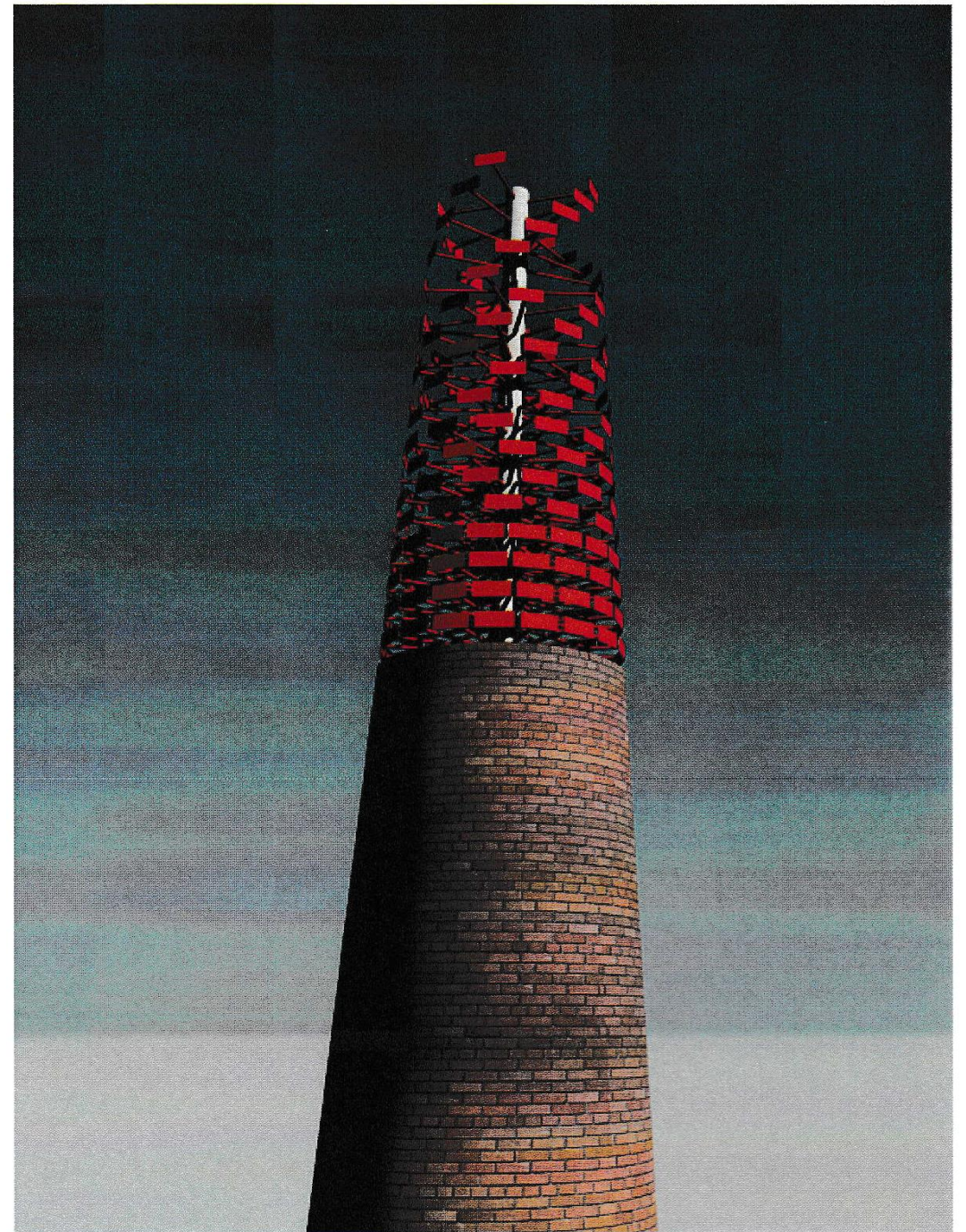
aujourd'hui tronquée, il s'agit de lui redonner de la hauteur et sa fonction de signal



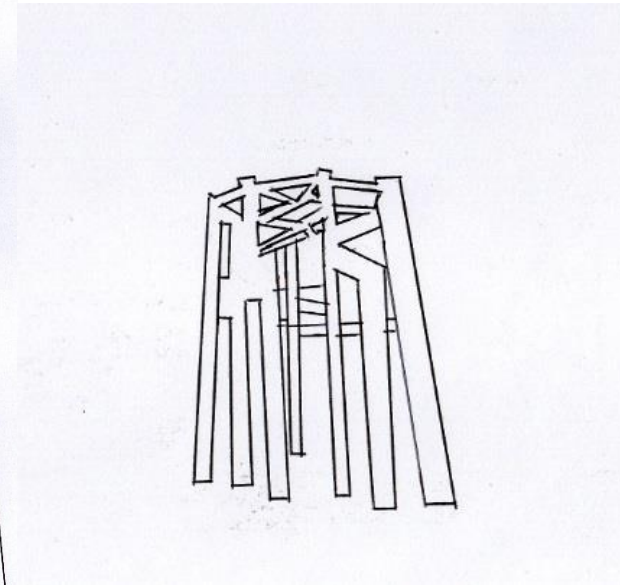
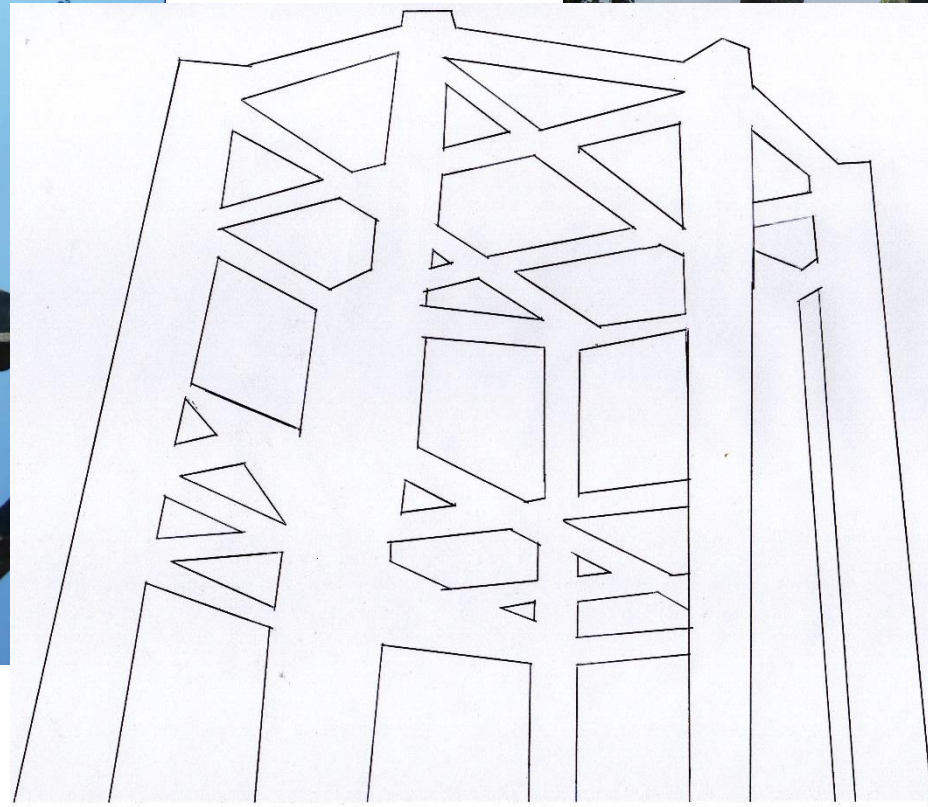
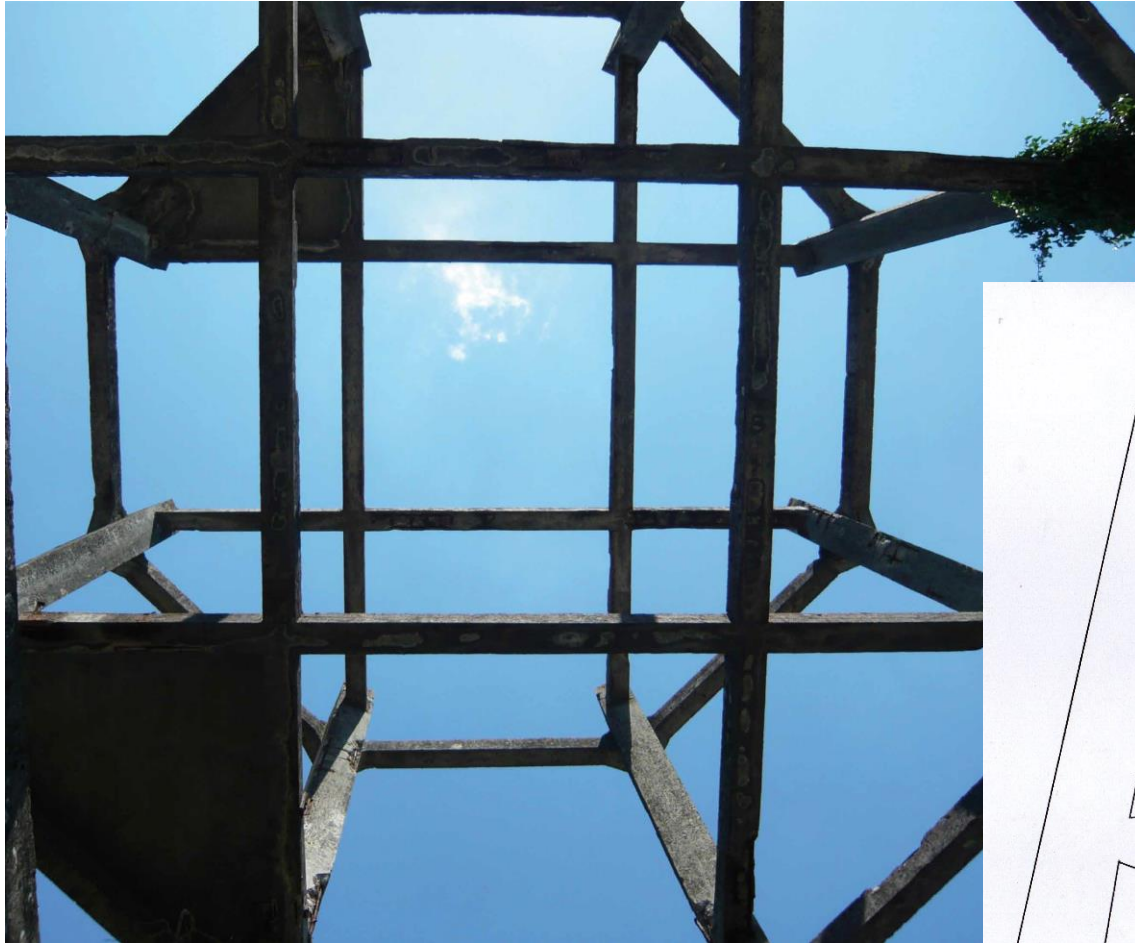
Quel projet artistique pour La cheminée ?



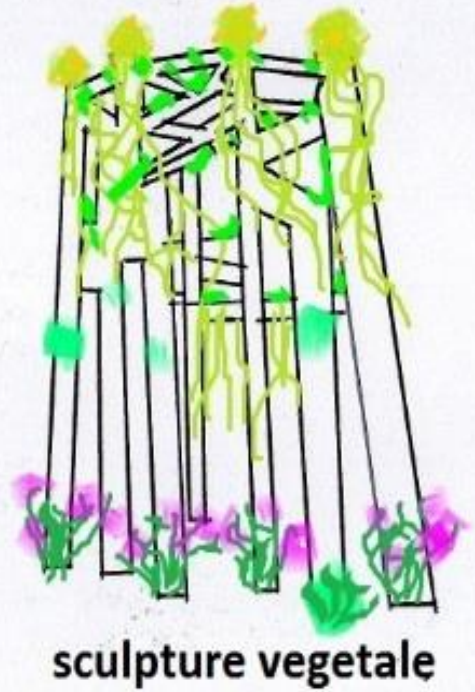
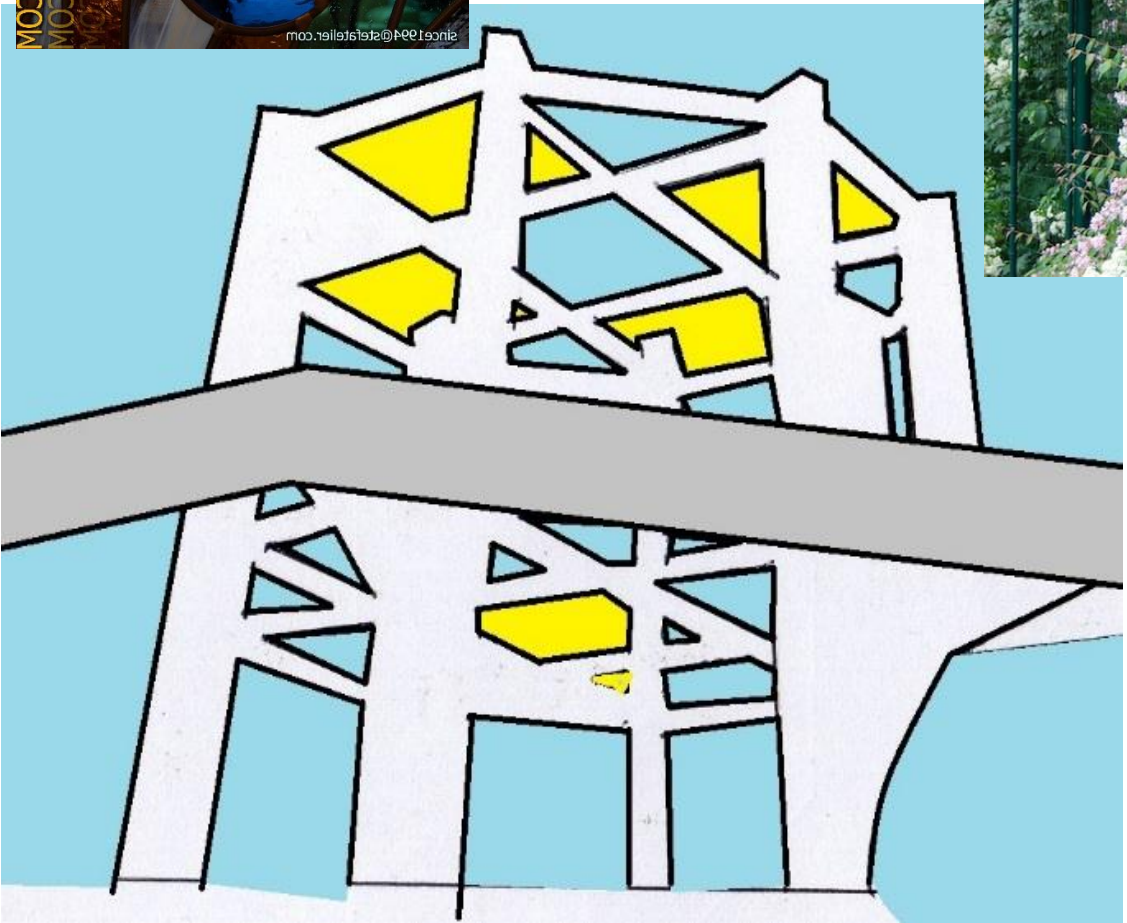
Déjà en 2013 la CLCV était à l'initiative de plusieurs hypothèses imaginées par Madame Falzon artiste



La structure du château d'eau une « sculpture » à mettre en valeur



Quel projet artistique ou paysager pour le château d'eau ?



sculpture vegetale

Le financement

- Un budget prévisionnel de 220 à 250 000 euros
- Une subvention de 50% de la Fondation de France
- Un accueil favorable de la Fondation Bouygues
- De bons contacts avec la Fondation du Patrimoine, la Région, Mécènes et Loire, la CDC, Angers Loire Métropole...
- Dans l'attente du soutien de la ville de Trélazé, de Podelhia, de la Fondation Lidl....

Concertation

- **LUDIQUE**
- **CULTUREL**
- **PARTICIPATIF**
- **FESTIF**
- **INTEGRATIF**
- **VIVANT**
- **TRANSVERSAL**
- **HORIZON**
- **CONTEMPORAIN**
- **HÉRITAGE**

- UN PROJET PARTICIPATIF

Mise en place d'un travail local sur la base d'un cahier des charges autour de **L'IMAGE PERÇUE ET DE L'IMAGE VÉCUE** pouvant être relayé par les associations avec un objectif de **dialogue** avant le projet et au fil du projet.

- **DES INTERVENTIONS ARTISTIQUES ÉVÉNEMENTIELLES PROGRAMMÉES** en fonction de l'avancement du projet, afin de **FAIRE UN PASSAGE DE TÉMOIN**.

- **RASSEMBLER** autour du **GROUPE COMMANDITAIRE** les forces vives: artistes présents sur le site, riverains, futurs habitants, élus, associations, mécènes...

Calendrier

- Mai 2017 Validation de la pré étude de la Fondation de France
- Sept/Oct. 2017 Choix d'un artiste en concertation avec le groupement de commande
- Fin 2017 Etudes de définition des projets artistiques
- Début 2017 Concertation avec la Population
- Mi 2018 Bouclage du montage financier
- 2018 Animations festives et artistiques
- Fin 2018 Réalisation des projets